

Stellschrauben für Freiwilligenmanagement

Wie hängen berufliche Entwicklung und Einstellung zum Arbeitsplatz zusammen?

Prüfungsleistung

Quantitative Forschungsmethoden

Marc David Ludwig

Untersuchungsfrage

Feldstudienphase

- Beobachtung und Reflexion:
*Zwischen Hauptamt und Freiwilligkeit –
Engagementverständnis von Hauptamtlichen
und Engagementbereiche für Freiwillige in selbstorganisierten
Jugendorganisationen*
- Schlagworte:
 - Selbstorganisation vs. Mitarbeiterführung (Personalmanagement)
 - Freiwilligenmanagement (insbes. Engagementbereiche)

Forschungsfrage

***Wie zufrieden sind Jugendarbeitende in e.V. hinsichtlich
Teamzusammensetzung und Mitarbeitendenförderung an ihrem
Arbeitsplatz?***

Methode

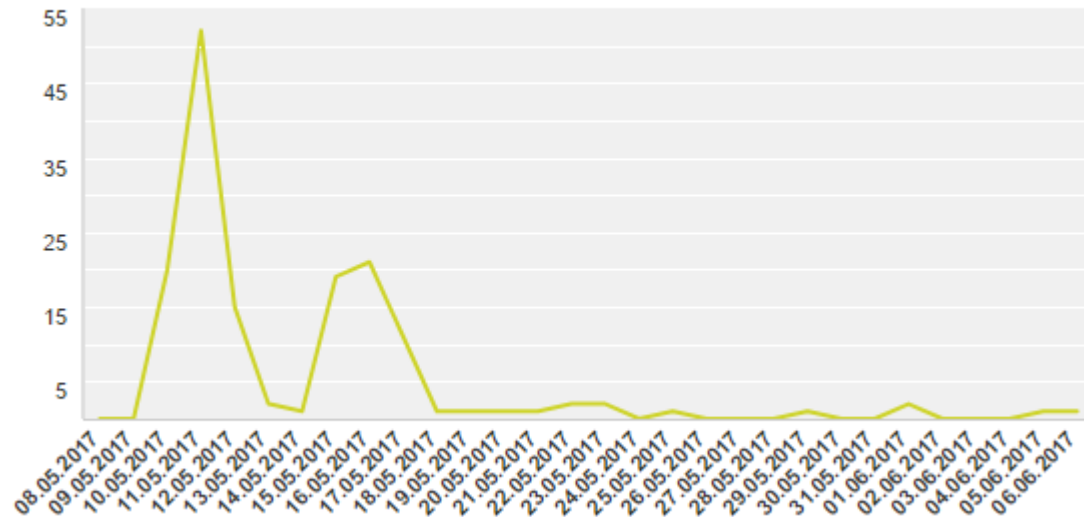
- quantitative Umfrage surveymonkey.com
- surveymonkey.com
- Umfragedauer: 10.05. bis 09.06.2017

Aufbereitung/ Auswertung

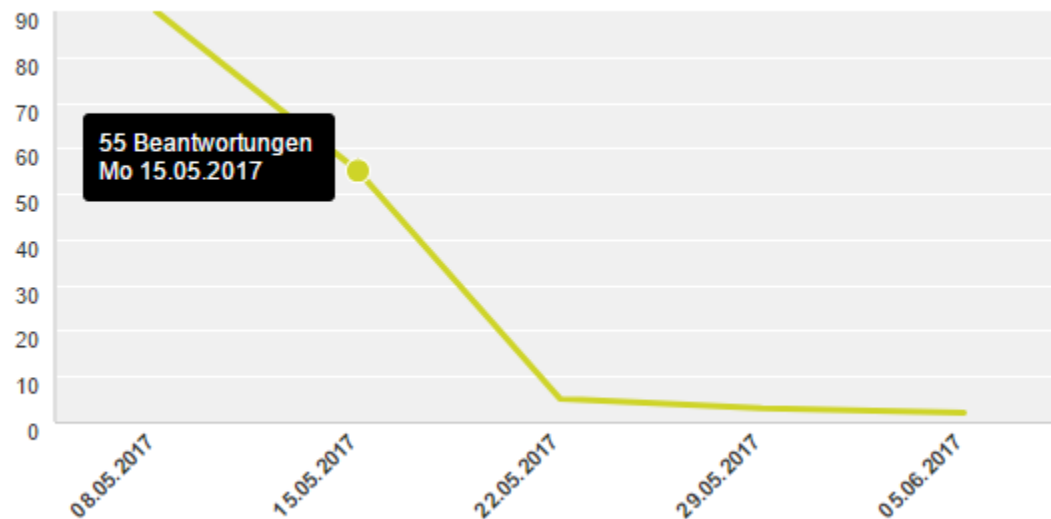
- **155 Antworten, davon 83 vollständig**
- **33 Antworten** aus (gem.) Vereine und vollständig
- SPSS

Datenerhebung

Erste Beantwortung: 10.05.2017 Zoom: 08.05.2017 bis 06.06.2017

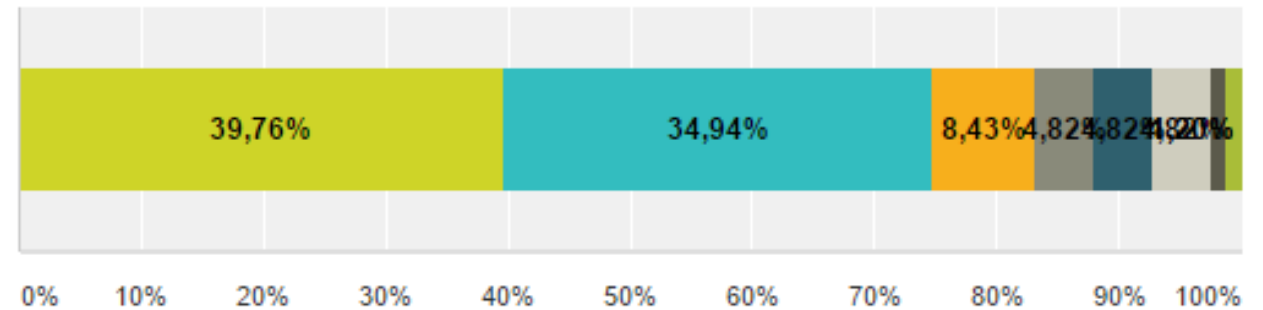


Erste Beantwortung: 10.05.2017 Zoom: 08.05.2017 bis 05.06.2017



Welche Rechtsform hat der Träger in dem Sie tätig sind/ tätig waren? (nur eine Angabe möglich)

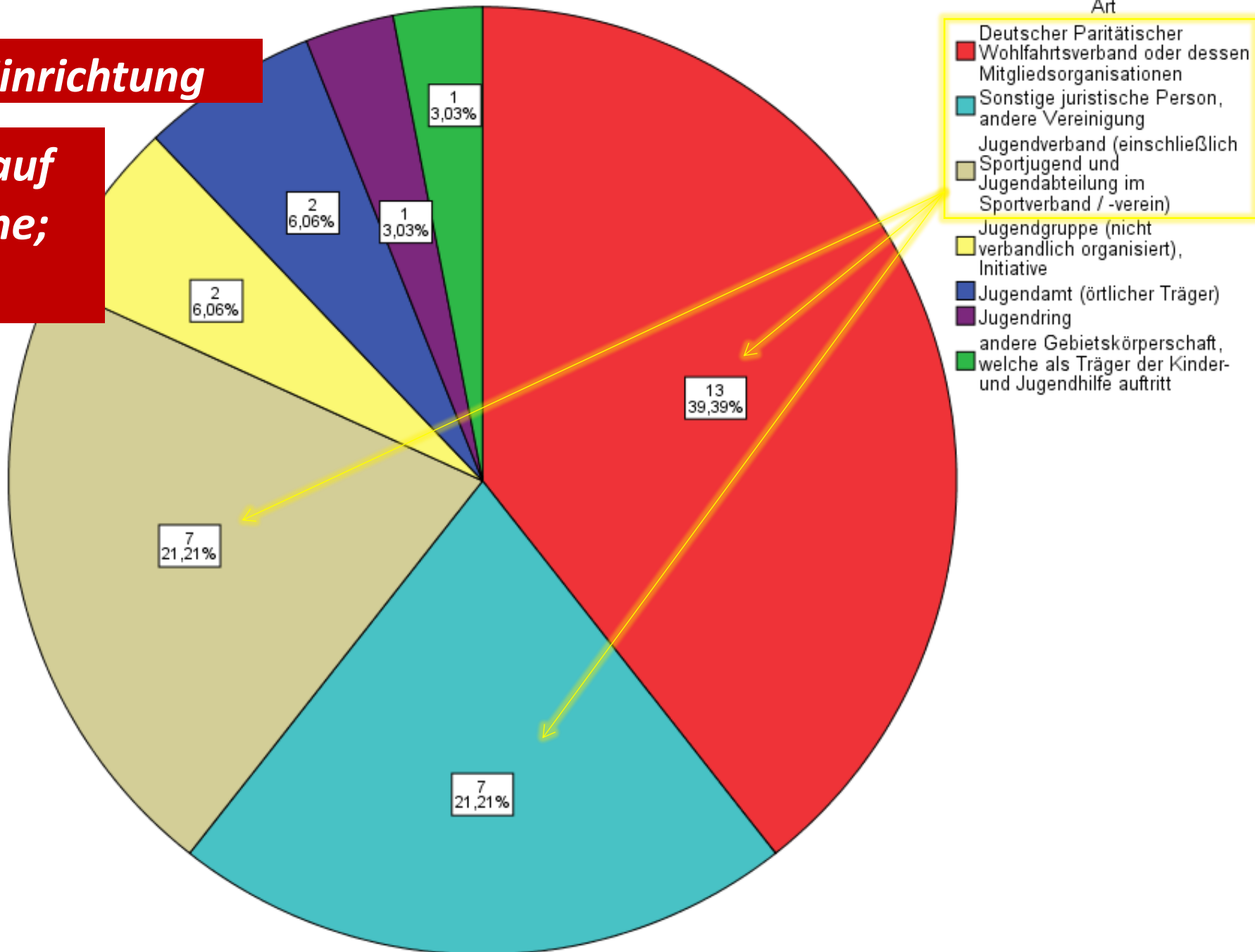
Beantwortet: 83 Übersprungen: 0



- (gemeinnütziger) Verein
- (gemeinnützige) Gesellschaft mit beschränkter Haftung (gGmbH / GmbH)
- Körperschaft des öffentlichen Rechts
- Gebietskörperschaft (einschließlich Land, Bund, Zusammenschlüsse) oder Behörde
- Stiftung des öffentlichen Rechts
- sonstige Rechtsform des privaten oder öffentlichen Rechts (z. B. eingetragene Genossenschaft)
- Kommunalunternehmen
- Stiftung des Privatrechts (auch kirchliche Stiftungen)

F1: Art der Einrichtung

eingegrenzt auf
(gem.) Vereine;
n=33



F1/F2: Angaben zur Einrichtung/ Art der Einrichtung

eingegrenzt auf (gem.) Vereine; n=33

Art * Einrichtung Kreuztabelle

Anzahl

Anzahl	Einrichtung	Art							Gesamt
		Jugendamt (örtlicher Träger)	andere Gebietskörpersch aft, welche als Träger der Kinder- und Jugendhilfe auftritt	Jugendverband (einschließlich Sportjugend und Jugendabteilung im Sportverband / - verein)	Jugendring	Jugendgruppe (nicht verbandlich organisiert), Initiative	Deutscher Paritätischer Wohlfahrtsverband oder dessen Mitgliedsorganisati onen	Sonstige juristische Person, andere Vereinigung	
	Erziehungsstelle nach § 34 SGB VIII	1	0	0	0	0	0	0	1
	Einrichtung für integrierte Hilfen (z. B. Jugendhilfestationen oder Jugendhilfezentren)	0	0	0	0	0	1	0	1
	Einrichtung der Frühförderung	0	0	0	0	0	0	1	1
	Einrichtung der schulischen und berufsbezogenen Jugendsozialarbeit nach § 13 Absatz 1 und 2 SGB VIII	0	0	0	0	0	3	1	4
	Jugendzentrum, -freizeitheim, Haus der offenen Tür	0	1	5	0	0	5	2	13
	Einrichtung oder Initiative der mobilen Jugendarbeit	0	0	0	0	1	1	2	4
	Jugendkunstschule, kulturpädagogische und kulturelle Einrichtung für junge Menschen	0	0	0	0	0	0	1	1
	Erziehungs- und Familienberatungsstelle	1	0	0	0	0	0	0	1
	Behörde (Jugendamt, Landesjugendamt, oberste Landesjugendbehörde, Gemeinde oder Gemeindeverbandt), Geschäftsstelle	0	0	0	0	0	1	0	1
	Arbeitsgemeinschaft oder sonstiger Zusammenschluss von Trägern der Jugendhilfe	0	0	2	1	1	2	0	6
Gesamt		2	1	7	1	2	13	7	33

F6: Welche Einstellung haben Sie zu Ihrem Arbeitsplatz?

F10: Bemüht sich Ihre Organisation um ihre berufliche Entwicklung?

Einstellung

	Häufigkeit	Prozent	Kumulierte Prozente
Gültig negativ	1	3,0	3,0
weder positiv noch negativ	1	3,0	6,1
eher positiv	13	39,4	45,5
positiv	18	54,5	100,0
Gesamt	33	100,0	

Einstellung * Entwicklung Kreuztabelle

Anzahl

		Entwicklung					Gesamt
		trifft nicht zu	trifft eher nicht zu	teils-teils	trifft eher zu	trifft zu	
Einstellung	negativ	0	1	0	0	0	1
	weder positiv noch negativ	0	0	0	1	0	1
	eher positiv	0	3	6	4	0	13
	positiv	1	2	3	5	7	18
Gesamt	1	6	9	10	7	33	

Entwicklung

	Häufigkeit	Prozent	Kumulierte Prozente
Gültig trifft nicht zu	1	3,0	3,0
trifft eher nicht zu	6	18,2	21,2
teils-teils	9	27,3	48,5
trifft eher zu	10	30,3	78,8
trifft zu	7	21,2	100,0
Gesamt	33	100,0	

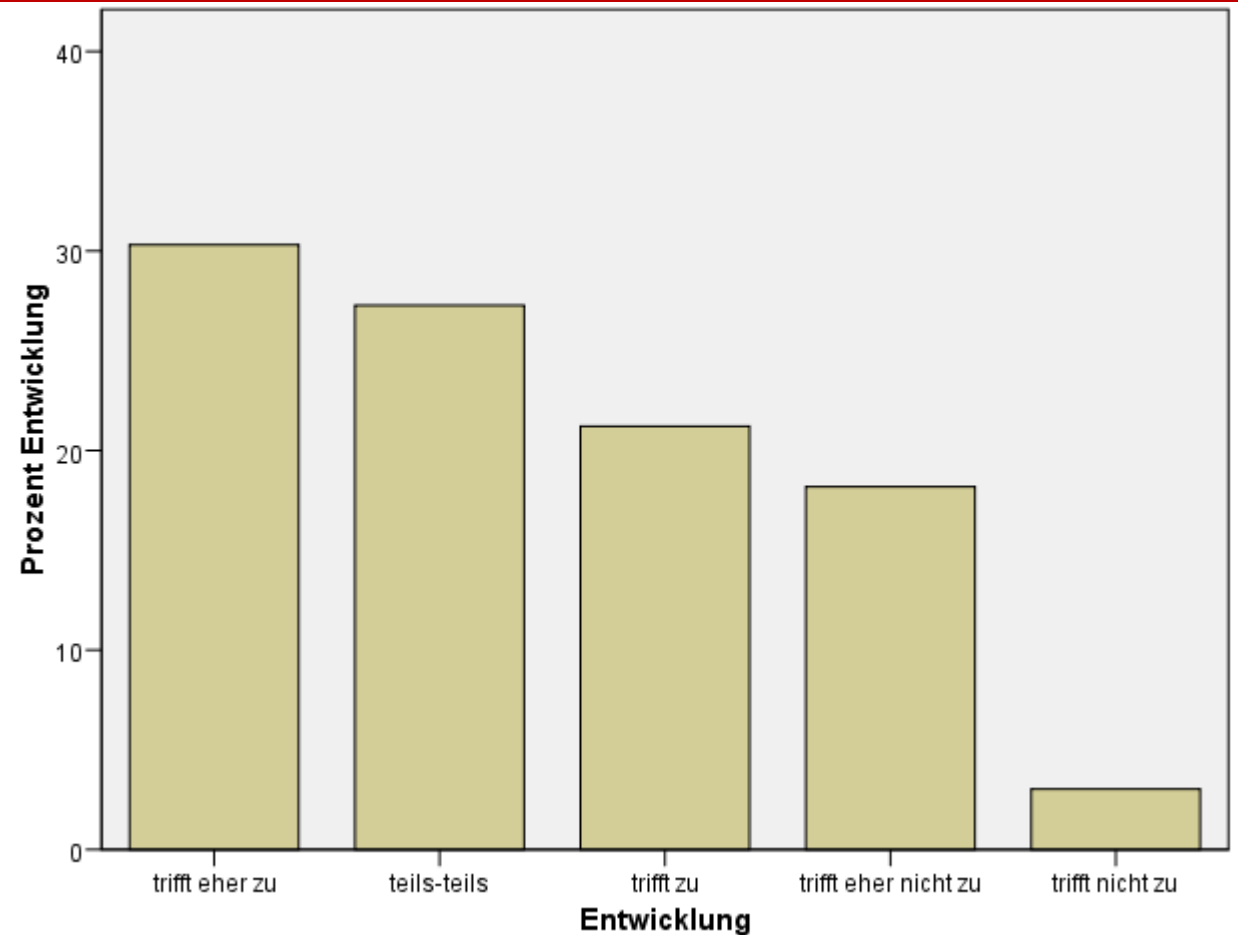
eingegrenzt auf (gem.) Vereine; n=33

Teamgröße

F10: Bemüht sich Ihre Organisation um ihre berufliche Entwicklung?

Entwicklung		
N	Gültig	33
	Fehlend	0
Mittelwert		3,48
Median		4,00
Modus		4
Varianz		1,258
Spannweite		4
Minimum		1
Maximum		5
Perzentile	25	3,00
	50	4,00
	75	4,00

Entwicklung				
		Häufigkeit	Prozent	Kumulierte Prozente
Gültig	trifft nicht zu	1	3,0	3,0
	trifft eher nicht zu	6	18,2	21,2
	teils-teils	9	27,3	48,5
	trifft eher zu	10	30,3	78,8
	trifft zu	7	21,2	100,0
Gesamt		33	100,0	



eingegrenzt auf (gem.) Vereine; n=33

F6: Welche Einstellung haben Sie zu Ihrem Arbeitsplatz?

F10: Bemüht sich Ihre Organisation um ihre berufliche Entwicklung?

Korrelationen

			Entwicklung	Einstellung
Spearman-Rho	Entwicklung	Korrelationskoeffizient	1,000	,376 [*]
		Sig. (2-seitig)	.	,031
		N	33	33
	Einstellung	Korrelationskoeffizient	,376 [*]	1,000
		Sig. (2-seitig)	,031	.
		N	33	33

*. Die Korrelation ist auf dem 0,05 Niveau signifikant (zweiseitig).

eingegrenzt auf (gem.) Vereine; n=33

F6: Welche Einstellung haben Sie zu Ihrem Arbeitsplatz?

F10: Bemüht sich Ihre Organisation um ihre berufliche Entwicklung?

Die Bemühungen von Organisationen um berufliche Entwicklungen und die persönliche Einstellung zum Arbeitsplatz korrelieren signifikant ($r = .376$, $p = .031$, $n = 33$).

Je stärker Mitarbeitende das Gefühl haben, die Organisation kümmert sich um Ihre berufliche Entwicklung, desto positiver sind Mitarbeitende (MA) ihrem Arbeitsplatz gegenüber eingestellt.

Es handelt sich um einen positiven, mittelstarken Zusammenhang, der signifikant ist. Je stärker die Entwicklungsmöglichkeit (von MA wahrgenommen), desto höher die Einstellung zum Arbeitsplatz